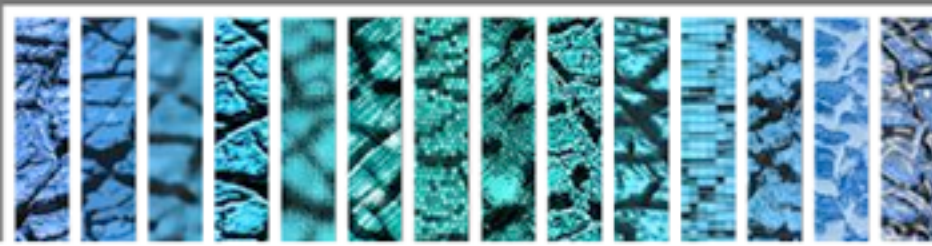


KUNSTOPDRACHT POSTWEIDE 1

Lokatie: Acacialaan

Opdrachtgever: Gemeente Woudrichem



schetsontwerp
M a r t 2 0 0 5

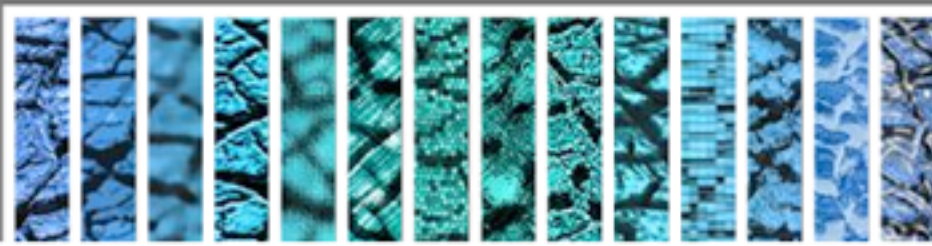
ELLEN BROUWERS
atelier voor kunstinitiatieven



DE MENS TUSSEN HET WATER



WOUDRICHEM



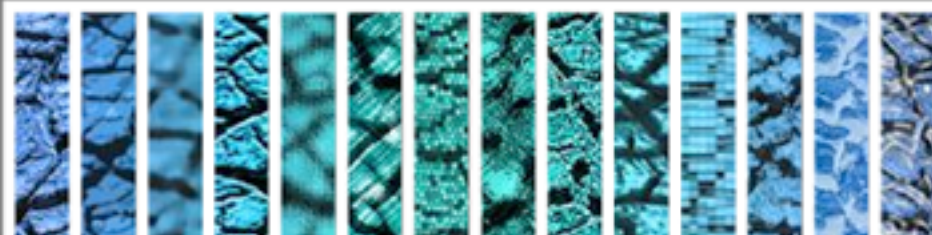
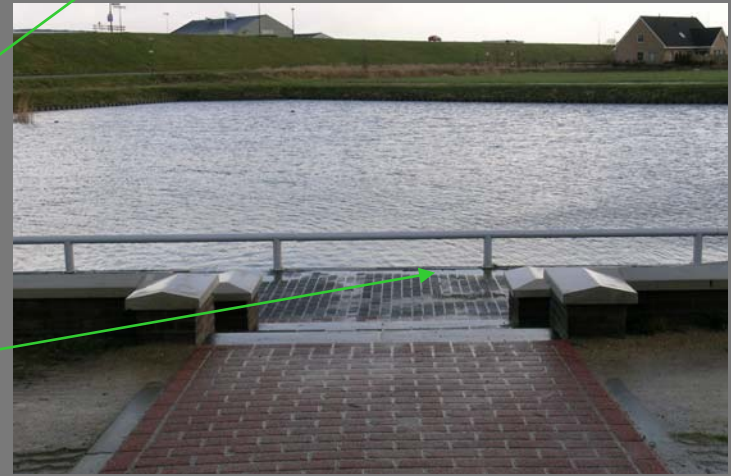
uitgangspunten

Situatie

- Vanaf het water
- Vanaf de Maasdijk
- Vanaf de wijk (postweide)



ELLEN BROUWERS
atelier voor kunstinitiatieven



uitgangspunten

Bezoekers

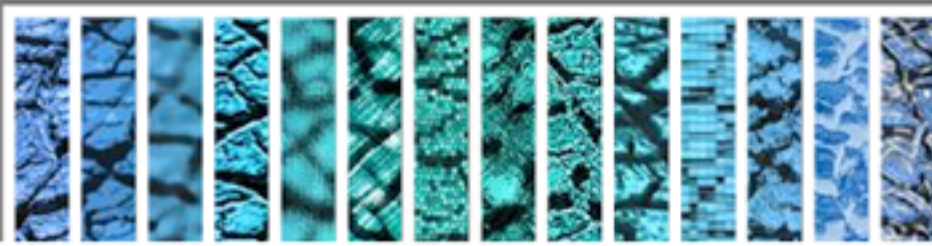
- Passanten vanaf de dijk
- Bewoners postweide
- Inwoners Woudrichem

Historische waarde

- Verbinding historie Woudrichem

Vormgeving

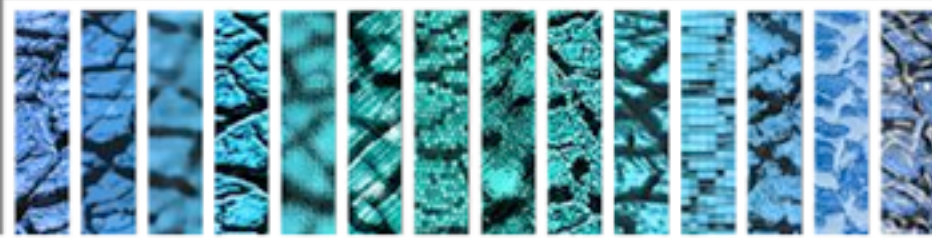
- Monumentaal
- Mate van abstractie
- 's Avonds aangelicht



schetsontwerp concept

ELLEN BROUWERS
atelier voor kunstinitiatieven

BELANGRIJKE FUNCTIE VAN EEN STAD IS DE ZORG VOOR DE VEILIGHEID VAN DE INWONERS



schetsontwerp
M a a r t 2 0 0 5

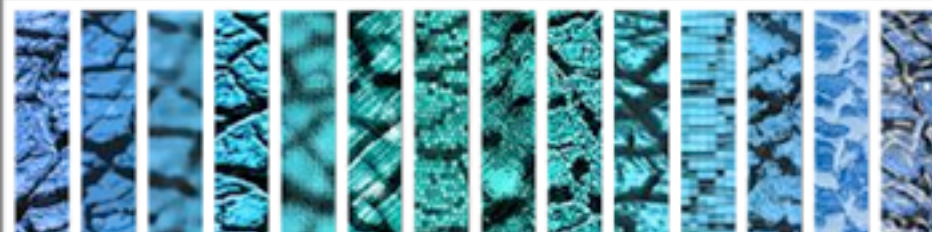
WOUDRICHEM

schetsontwerp

ELLEN BROUWERS
atelier voor kunstinitiatieven



Waterkering Uniek!



schetsontwerp
M a r t 2 0 0 5

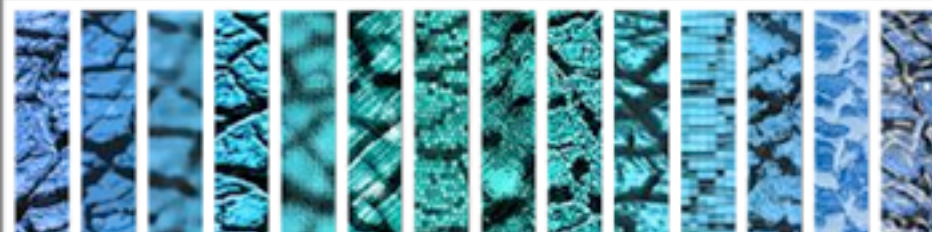
WOUDRICHEM

schetsontwerp

ELLEN BROUWERS
atelier voor kunstinitiatieven



Nieuwe unieke vormgeving



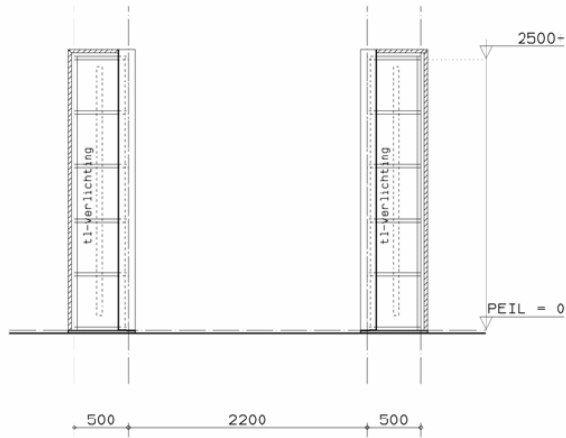




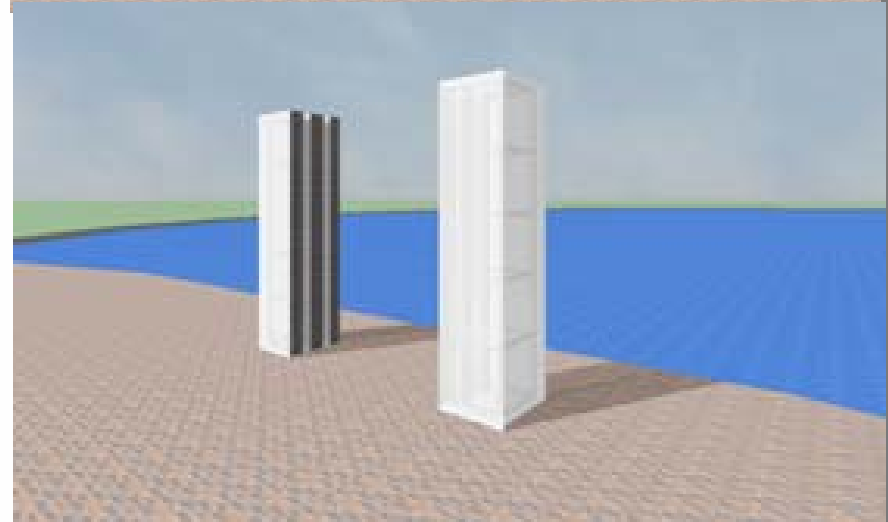
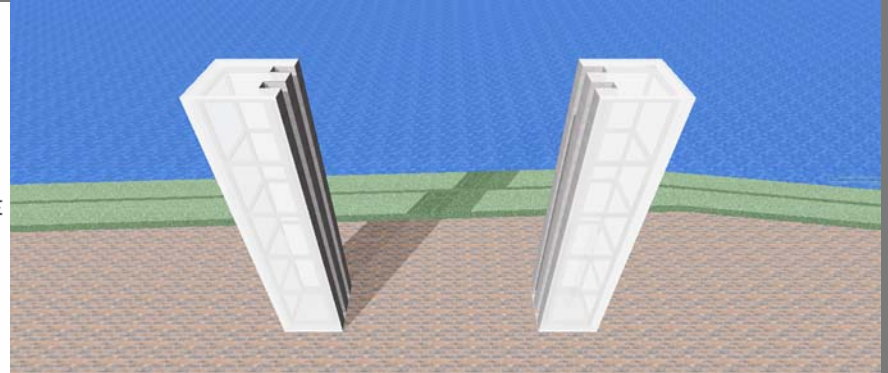
constructie



BOVENAANZICHT CONSTRUCTIE



AANZICHT CONSTRUCTIE

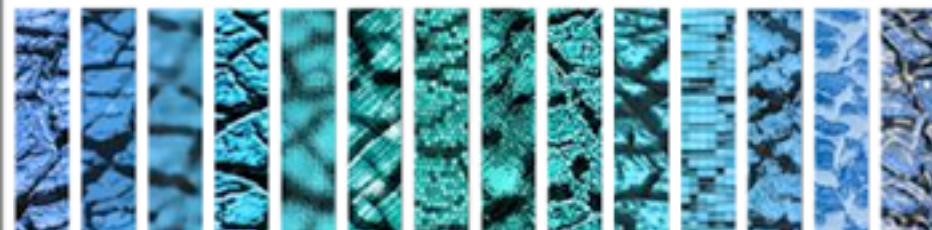


Constructie: slanke terug gelegen verzinkt stalen constructie

Binnenkant: verzinkt staal gezet

Beglazing: 'wit'glas aangelicht door interne verlichting

Verbinding grond: leisteen bestrating.



resultaat

KLEUR GLAS TRANSPARANT WIT

- kleur van de meeuwen
- schuimkleur woest water
- symbolisch voor nieuw
- kleur van hekwerk veerdienst.
- water is transparant

TWEE MATERIALEN SAMEN ÉÉN

Staal en Glas

Object laat zien waar WOUDRICHEM voor staat.

OUDE VESTIGINGSSTAD EN NIEUWE WIJK.

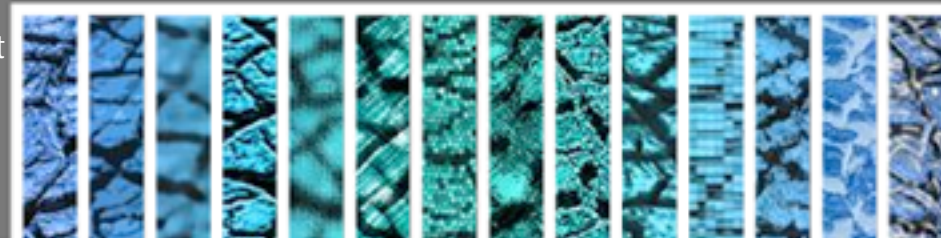
Bakens van bescherming, herkenning en veiligheid.

MAAS en WAAL

Eindresultaat kenmerkt zich door originaliteit, kunstzinnigheid, duurzaamheid en kwaliteit.

Bij het ontwerp van het kunstwerk ben ik ervan uitgegaan dat het kunstwerk wat betreft materiaalkeuze veilig moet zijn, hierbij rekening houdend dat het in een buitenruimte geplaatst gaat worden waar het bezoekersaantal en de aard van de bezoekers flink kan variëren (onderhoudsvriendelijk, vandalismebestendig).

ELLEN BROUWERS
atelier voor kunstinitiatieven



WOUDRICHEM

schetsontwerp
M a r t 2 0 0 5

BEDANKT VOOR UW BELANGSTELLING

ELLEN BROUWERS
atelier voor kunstinitiatieven

